

Talend Integration Suite

Talend Integration Suite ist die erste Open Source Enterprise Datenintegrations-Lösung entwickelt für den Einsatz in Benutzergruppen, hochskalierbar für größte Datenmengen und komplexe Prozesse. Talend Integration Suite ist die Erweiterung des preisgekrönten Talend Open Studios und auf Basis eines Subskriptionsmodells erhältlich. Neben Zusatzfunktionen welche den Einsatz unternehmensweit und in großen Organisationen ermöglichen, ist auch der ausgezeichnete Technische Support ein fester Bestandteil.

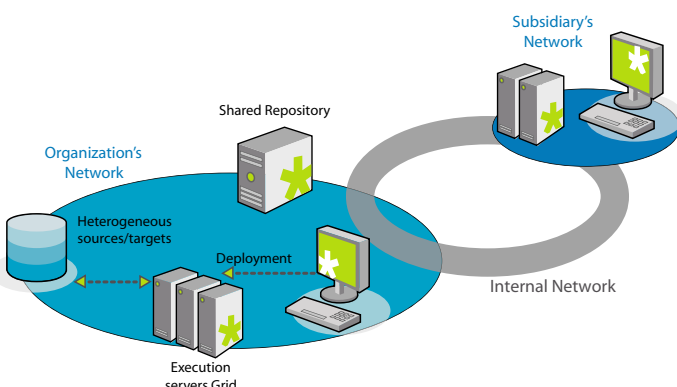
Talend Open Studio ist die Basis der Talend Integration Suite. Mit den drei Hauptbestandteilen – Business Modeler, Job Designer und Metadata Manager – bildet es die zentrale Arbeitsgrundlage für Geschäftsanwender und Datenintegrations-Entwickler.

Gemeinsame und Konsolidierte Entwicklung

Das Shared Repository der Talend Integration Suite wurde speziell entwickelt, um alle Projektrelevanten Informationen und Unternehmens-Metadaten in einem zentralen Repository zusammenzufassen. Geschäftsanwender, Job Entwickler und IT-Abteilungen wird somit derselbe und uneingeschränkte Blick auf eine einzige und glaubhafte Basis ermöglicht. Teammitglieder profitieren unter Anderem von den Möglichkeiten Geschäftsmodelle, Integrations-Jobs und Metadaten zu verteilen und gegenseitig nutzen zu können.

Ferner wird sowohl eine Wiederverwendung von Objekten und Programmen als auch die Möglichkeiten nach dem Best-Practice Ansatz vorzugehen unterstützt.

Das Shared Repository bietet fortschrittliche Steuerungsmethoden wie ein Check-In/Check-Out auf Objektebene und eine benutzer-/rollenbasierte Zugriffverwaltung.



Steuerung von komplexen Abläufen

Egal ob einfacher oder komplexer Ablauf, einer oder tausend Jobs und Datenvolumina zwischen ein paar Zeilen oder einigen Terrabytes, die Talend Integration Suite beinhaltet leistungsstarke Module um alle Anforderungen erfüllen zu können.

- **Job Conductor** koordiniert und steuert die Ausführung von Datenintegrations-Jobs. Über eine zentrale Schnittstelle können Jobs direkt oder zeitgesteuert ausgeführt werden. Der Job Conductor ordnet alle verfügbaren Server zusammen und beobachtet konstant deren verfügbaren Ressourcen um eine intelligente Verteilung während der Abarbeitung zu gewährleisten.
- **Job Conductor Advanced** bietet zusätzlich für eine Real-Time Datenintegration notwendige eventgesteuerte Ausführung.
- **Grid Conductor** optimiert die Skalier- und Verfügbarkeit von Integrationsprozessen durch die optimale Verteilung und Ausführung von Jobs innerhalb des Grid-Verbunds. Mittels ständiger Ressourcenüberwachung, intelligenten Verteilungsmechanismen und einem dynamischen Load-Balancing gewährleistet der Grid Conductor die gleichmäßige Ausführung aller Jobs zu jeder Zeit. Durch die Ausnutzung aller verfügbaren Ressourcen werden Engpässe, wie bei traditionellen Single-Server Architekturen, gezielt umgangen. Ferner werden betriebsbedingte Ressourceneinschränkungen, bei einer großen Anzahl von gleichzeitig ausgeführten Jobs oder wenn keine dedizierten Server verwendet werden, gemildert. Grid Conductor unterstützt zusätzlich automatisches Fail-Over, falls ein Server einmal nicht verfügbar sein sollte.
- **CPU Balancer** ermöglicht den höchsten Grad der Parallelisierung von Integrationsprozessen. Er verteilt Jobs zwischen allen verfügbaren Prozessressourcen und parallelisiert die Ausführung zwischen CPU's und Cores. Zusätzlich werden Synchronisation und Wait-Points unterstützt.

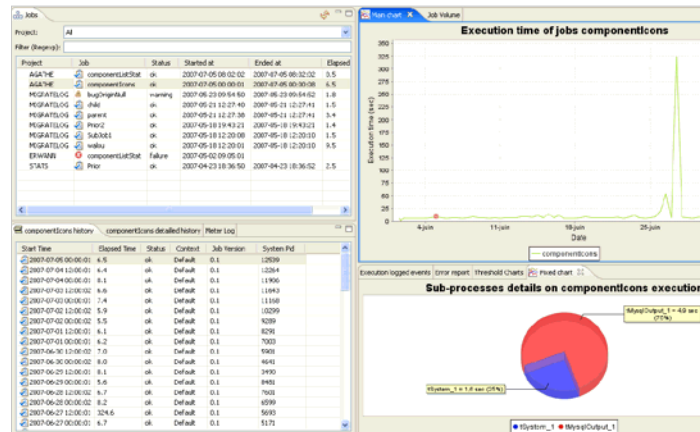
- **Distant Run** erlaubt die Ausführung von Jobs auf entfernten Systemen.

Diese Funktion kann sich als äußerst hilfreich beim Testen von Jobs in der Produktionsumgebung oder auf unterschiedlichen Betriebssystemen erweisen ohne bei jeder Änderung oder Anforderung den ganzen Verteilungsprozess durchlaufen zu müssen.

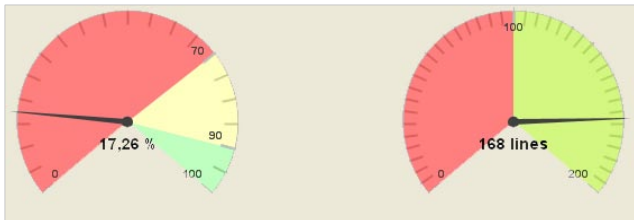
Überwachung von Abläufen

Talend Integration Suite beinhaltet erweiterte Überwachungsfunktionen für eine zentrale Steuerung aller Integrationsprozesse.

- Die **Activity Monitoring Console** überwacht Job-Events (successes, failures, warnings, etc.), Ausführungszeiten und Datenvolumina mittels einer einzigen Konsole, welche sich in Talend Open Studio integriert oder als eigenständige Applikation zu Verfügung steht. Mittels anpassbaren Indikatoren und Schwellwerten bietet die Activity Monitoring Console eine Gesamtübersicht und Drill-Down Fähigkeiten auf jeden einzelnen Job.



- Das **Activity Monitoring Dashboard** ist eine web-basierte Version der Activity Monitoring Console und erlaubt den direkten Zugriff auf Real-Time Werte und Statusindikatoren mittels eines einfachen Webbrowsers. Die geschäftsorientierte Sichtweise ermöglicht den Anwendern die Betrachtung einzelner Jobs, deren Ausführungshistorie und den aktuellen Status.



Technischer Support

Die technischen Supportzentren von Talend bieten eine prompte, effektive und hochwertige Unterstützung für Talend Integration Suite Kunden. Durch die enge Bindung zwischen dem Support und der Entwicklungsabteilung können Anwender direkt vom Wissen der Talend Experten profitieren. Talend bietet hierzu zwei unterschiedliche Supportformen:

Silver Support

- Garantierte Reaktionszeiten
- Automatische Benachrichtigung bei Updates und Bug-Fixes
- Zugang zum Support Forum und dem Bug-Tracker
- Zugriff auf Online Übungen
- Rabatte auf Schulungen und Beratungsleistungen

Gold Support

Beinhaltet alle Merkmale des Silver Supports, plus:

- Kürzere garantierte Reaktionszeiten
- Garantierte Diagnose- und Antwortzeiten
- 24 Stunden Zugriff
- Unbegrenzte Zugriffe

Wir benutzen die Lösung von Talend um Daten für unsere Hauptanwendung auf Version 2.0 zu migrieren. Talend gab uns die notwendige Flexibilität. Wir haben uns zahlreiche andere Lösungen angesehen, aber nur Talend war mit der Bedienung und dem Funktionsumfang wirklich brauchbar. **Monster.com**

Talend's Technologie und Geschäftsidee übertrifft die klassischen proprietären Modelle und schafft eine Basis für die sich stetig wechselnden unternehmerischen Anforderungen. Unabhängig von der Unternehmensgröße, dem Wissen oder Budgetbeschränkungen können alle Anforderungen sowohl operativ (Synchronisation, Datenmigration, etc.) als auch analytisch (ETL, Verdichtung, etc.) umgesetzt werden.

Talend vereinfacht die Datenintegration und macht sie zugänglich für Unternehmen aller Größen und für alle Anforderungen.



USA • Frankreich • Deutschland • China

www.talend.com

info@talend.com